

DDT DE MAINE-ET-LOIRE

SITUATION DES RESSOURCES EN EAU DE MAINE-ET-LOIRE
BULLETIN HYDROLOGIQUE DU 06 JUIN 2019

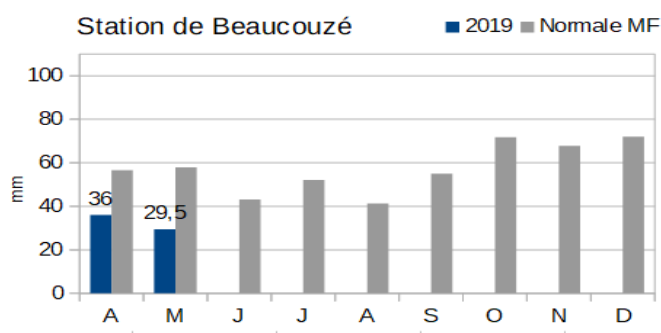
Plan du bulletin

1. Bilan météorologique (Source Météo France) :.....	1
2. Suivi des débits (Source DREAL PdL, DREAL NA et AFB).....	2
3. Suivi des piézomètres (Source BRGM).....	3
4. Restrictions eaux superficielles.....	4
5. Restrictions eaux souterraines.....	4
6. Restrictions eau potable.....	4
7. Réserve de Rillé données non reçues à ce jour (Source : Entente Interdépartementale pour l'aménagement de l'Authion).....	5
8. Réserves de Ribou/Verdon au 04 juin 2019 (Source : Agglomération du Choletais).....	5

CONDITIONS MÉTÉOROLOGIQUES

1. Bilan météorologique (Source Météo France) :

	2019				
	S.18	S.19	S.20	S.21	S.22
ANGRIE	2	19	8,8	18,7	1,4
BEAUCOUZE	3,4	21,1	0,8	3	1,8
CHOLET	10	17	3,2	5,6	4,8
FONTAINE-GUERIN	2,2	17,6	0,4	5	1,8
MARCE	1,6	22,6	0	3,2	6,4
MARTIGNE-BRIAND	7,2	11,4	2	7,2	3,4
MONTREUIL-BELLAY	8,5	10	3	5,5	6,5
POUANCE	1,4	26,3	1	11,3	1
SEGRE	1,6	19	0,4	9,8	1,2



EAUX SUPERFICIELLES

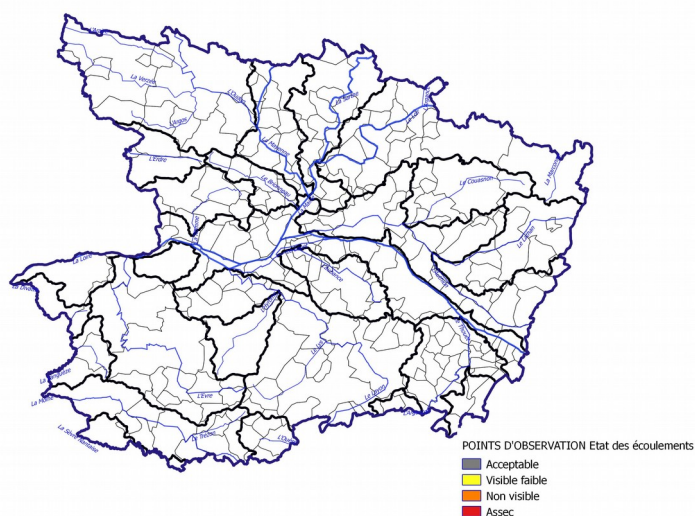
2. Suivi des débits (Source DREAL PdL, DREAL NA et AFB)

2.1 Débits (réseau COLIANE).

	22							V	A	AR	C	tendance de la semaine passée
	L	M	M	J	V	S	D					
	27	28	29	30	31	01	02					
LOIRE	285,00	275,00	268,00	261,00	257,00	253,00	247,00	150	127	105	100	↘
SARTHE	20,00	21,00	20,60	20,30	19,50	18,70	18,60	9,00	7,00	5,50	5,00	↘
MAYENNE	12,00	12,70	8,41	13,60	10,60	8,59	11,90	5,00	4,00	3,00	2,50	↘
OUDON	0,85		0,83	0,79	0,79	0,77	0,76	1,00	0,60	0,30	0,10	↘
LOIR	25,60	24,10	23,40	22,60	21,90	18,70	18,60	8,00	5,50	4,50	4,00	↗
LAYON	1,00	0,82	0,66	0,42	0,58	0,56	0,52	0,60	0,40	0,20	0,03	↘
AUBANCE	0,22	0,21	0,16	0,17	0,17	0,15	0,14	0,12	0,06	0,03	*	↘
HYROME	0,18	0,21	0,19	0,17	0,15	0,14	0,13	0,12	0,06	0,03	*	↘
EVRE	0,73	0,70	0,74	0,66	0,57	0,54	0,50	0,45	0,25	0,09	*	↘
MOINE	0,69	0,75	0,91	0,63	0,51	0,48	0,46	0,60	0,45	0,25	*	↘
SEVRE N	1,86	2,05	2,02	2,00	1,99	2,11	1,69	0,40	0,33	0,20	0,10	↘

- Le préfet de la Vienne (préfet pilote sur ce bassin versant, la zone d'alerte de la DIVE) et le préfet des Deux Sèvres (préfet pilote sur ce bassin versant, la zone d'alerte de l'Argenton et de la zone d'alerte du Thouet) n'ont pas pris d'arrêtés de restriction.

2.2 – Observations ONDE (AFB¹) en cours (Observations visuelles)



EAUX SOUTERRAINES

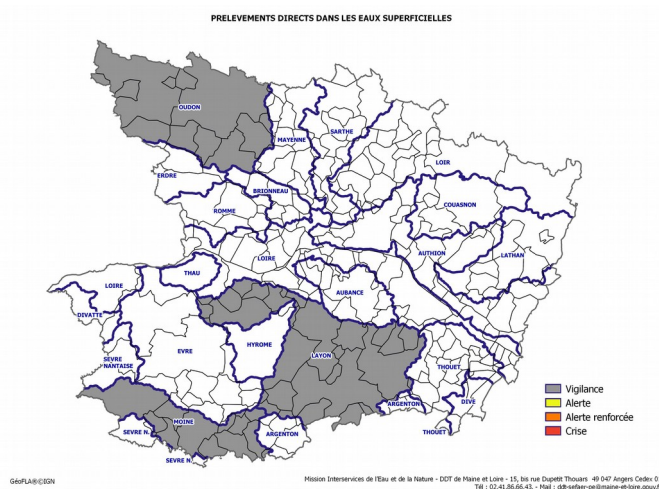
3. Suivi des piézomètres (Source BRGM)

ZA souterraine hauteur en m NGF	moyenne hebdo M NGF	25/05	26/05	27/05	28/05	29/05	30/05	31/05		V	A	AR	tendance
OUDON 04222X0108/PZ – socle	49,82	49,83	49,84	49,84	49,83	49,81	49,81	49,81		50,01	49,81	49,62	↘
ERDRE 04532X0051/PZ – socle	52,93	52,96	52,96	52,95	52,95	52,92	52,88	52,87		52,68	52,32	52,04	↘
MAYENNE 04231X0089/PZ – socle	45,55	45,67	45,63	45,61	45,58	45,51	45,45	45,41		44,77	42,90	41,77	↘
ROMME-BRIONNEAU 04541X0016/PZ - socle	54,44	54,48	54,47	54,45	54,47	54,43	54,41	54,41		54,55	53,98	53,71	↘
LAYON 04838X0175/PZ – socle	73,97	73,99	73,98	73,98	73,98	73,97	73,95	73,93		74,01	73,72	73,49	↘
AUBANCE-THOUET-OUERE 04855X0077/PZ – céno-manien/sables	54,13	54,15	54,14	54,15	54,14	54,12	54,11	54,10		53,57	53,14	53,03	↘
SUD-LOIRE 04851X0091/PZ – séno-turonien	60,79	60,79	60,79	60,79	60,79	60,78	60,78	60,78		60,55	60,47	60,40	↘
SEVRE-NANTAISE EVRE 05092X0009/P - socle	43,48	43,51	43,50	43,53	43,52	43,48	43,42	43,41		42,81	42,27	41,79	↘
AUTHION-MOYEN 04553X0023F – céno-manien/sables	43,59	43,59	43,59	43,59	43,59	43,59	43,59	43,59		43,17	42,52	42,43	→
AUTHION SUPERIEUR 04248X0022/P – séno-turonien	68,44	68,54	68,50	68,48	68,45	68,40	68,36	68,32		68,12	67,29	66,93	↘
LOIR-SARTHE-AVAL 04242X0053F – céno-manien/sables	32,99	33,03	33,04	33,07	33,06	32,98	32,91	32,88		32,79	32,49	32,26	↘
DIVATTE 04818X0544/PZ34 – alluvions de Loire les seuils en mètres NGF varient chaque mois	2,94	2,99	2,98	2,96	2,95	2,91	2,90	2,88		2,88	2,14	2,1	MAI ↘
AUTHION-ALLUVIONS ALLUVIONS DE LA LOIRE THAU Seuil calé sur la station de Montjean/Loire	279	312	296	285	275	268	261	257		150	127	105	100 ↘

MESURES

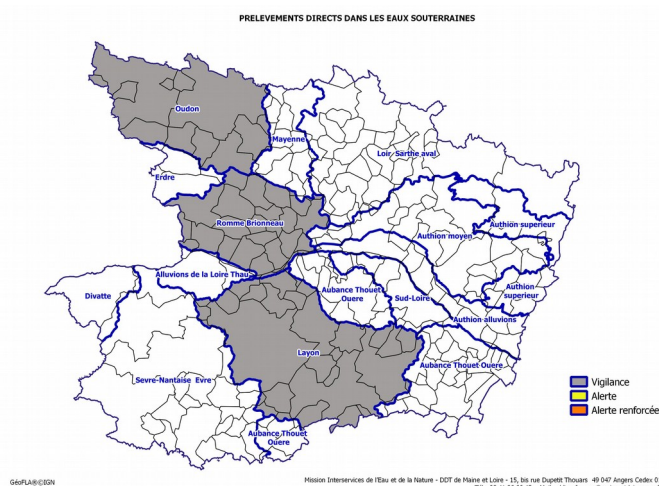
4. Restrictions eaux superficielles

VIGILANCE	ALERTE	ALERTE RENFORCÉE	CRISE
Autolimitation des prélèvements et usages de l'eau.	Interdiction de prélèvement de 10 h à 20 h à l'exception des usages vitaux et prioritaires.	Interdiction totale de prélèvements à l'exception des usages vitaux et prioritaires.	Interdiction totale des prélèvements à l'exception des usages vitaux.
LOUDON, LAYON, MOINE			



5. Restrictions eaux souterraines

VIGILANCE	ALERTE	ALERTE RENFORCEE
Autolimitation des prélèvements et usages de l'eau.	Interdiction de prélèvement de 10 h à 20 h à l'exception des usages vitaux et prioritaires.	Interdiction totale de prélèvements à l'exception des usages vitaux et prioritaires.
LOUDON, LAYON ROMME-BRIONNEAU		



6. Restrictions eau potable

Pour cette ressource, aucun seuil n'est franchi, l'ensemble des usagers est toutefois invité à réduire sa consommation.

AUTRES DONNÉES

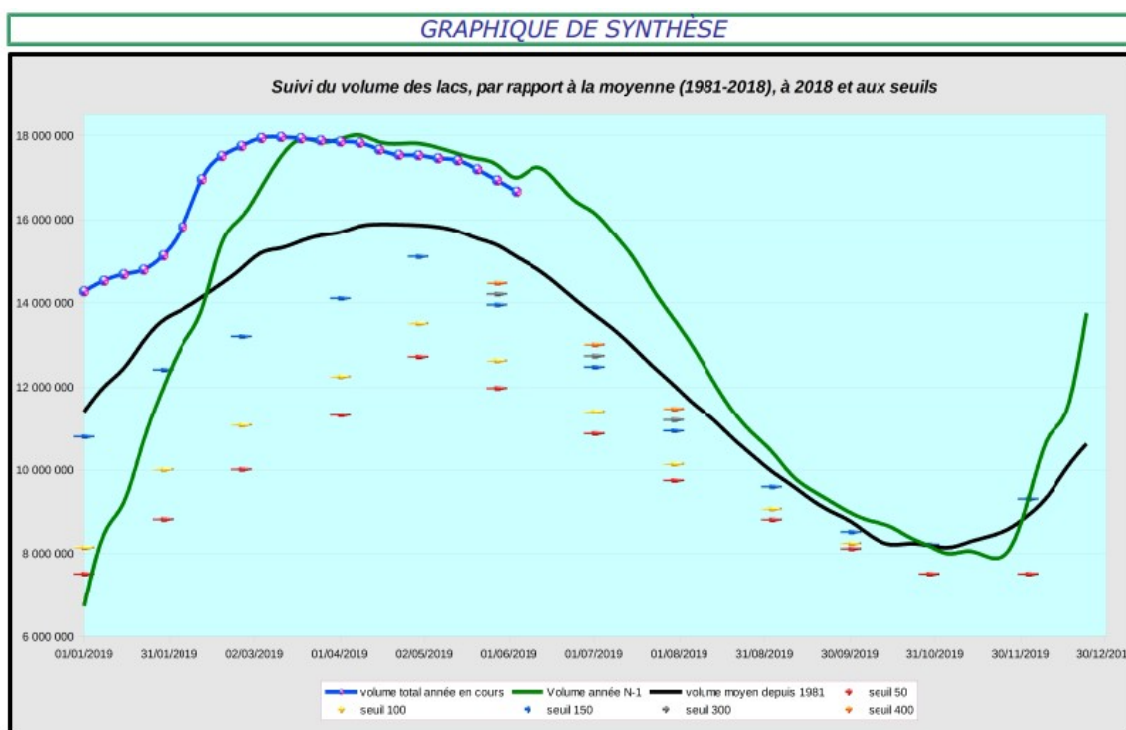
7. Réserve de Rillé données non reçues à ce jour (Source : Entente Interdépartementale pour l'aménagement de l'Authion)

Volume total : 5,00 Mm³
Taux de remplissage : %

Volume de la retenue : Mm³
Débit de soutien : L/s

8. Réserves de Ribou/Verdon au 04 juin 2019 (Source : Agglomération du Choletais)

Volume total : 17,8 Mm³ (Ribou : 3,2 Mm³, Verdon : 14,6 Mm³)
Volume disponible : 16,66 Mm³ (soit 93 %)
Débit de sortie : 357 l/s (soutien d'étiage à la Moine en sortie de Ribou)



SITES INTERNET

Lien vers Propluvia (Outil de gestion des arrêtés de restriction en eau) :

<http://sous-développement/propluvia/faces/public/carteDep.jsp>

Lien vers le site Internet des services de l'État pour consulter les arrêtés sécheresse de l'année 2018 et localiser les différentes zones d'alerte :

<http://www.maine-et-loire.gouv.fr/les-restrictions-en-eau-en-vigueur-a5877.html>