

DDT DE MAINE-ET-LOIRE

SITUATION DES RESSOURCES EN EAU DE MAINE-ET-LOIRE  
BULLETIN HYDROLOGIQUE DU 17 JUIN 2019

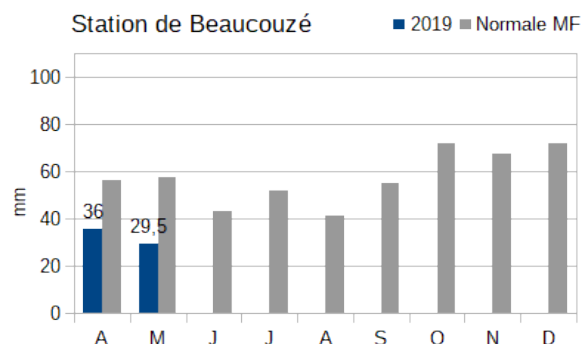
Plan du bulletin

1. Bilan météorologique (Source Météo France) :.....	1
2. Suivi des débits (Source DREAL PdL, DREAL NA et AFB).....	2
3. Suivi des piézomètres (Source BRGM).....	3
4. Restrictions eaux superficielles.....	4
5. Restrictions eaux souterraines.....	4
6. Restrictions eau potable.....	4
7. Réserve de Rillé au 16 juin 2019 (Source : Entente Interdépartementale pour l'aménagement de l'Authion).....	5
8. Réserves de Ribou/Verdon au 04 juin 2019 (Source : Agglomération du Choletais).....	5

CONDITIONS MÉTÉOROLOGIQUES

1. Bilan météorologique (Source Météo France) :

	2019				
	S.20	S.21	S.22	S.23	S.24
ANGRIE	8,8	18,7	1,4	31,4	12,2
BEAUCOUZE	0,8	3	1,8	27,4	18,2
CHOLET	3,2	5,6	4,8	29,9	15,4
FONTAINE-GUERIN	0,4	5	1,8	31,2	12,4
MARCE	0	3,2	6,4	39,1	21,3
MARTIGNE-BRIAND	2	7,2	3,4	27	28,8
MONTREUIL-BELLAY	3	5,5	6,5	20,5	17
POUANCE	1	11,3	1	16,8	12,8
SEGRE	0,4	9,8	1,2	27	33,2



## EAUX SUPERFICIELLES

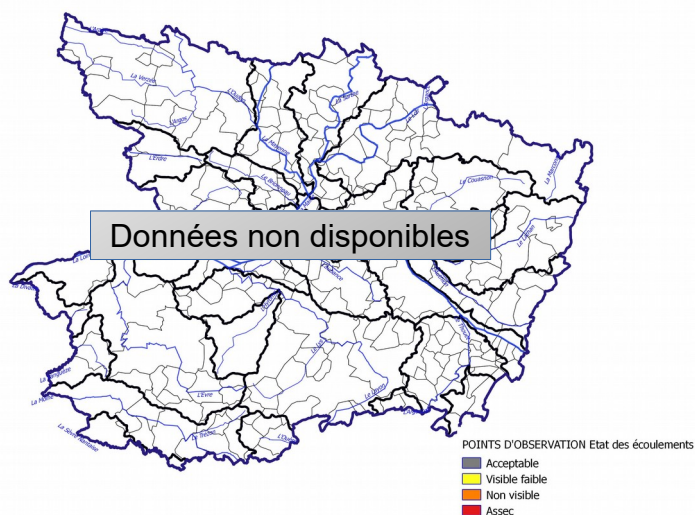
### 2. Suivi des débits (Source DREAL PdL, DREAL NA et AFB)

#### 2.1 Débits (réseau COLIANE).

	24							V	A	AR	C	tendance de la semaine passée
	L	M	M	J	V	S	D					
	10/06	11/06	12/06	13/06	14/06	15/06	16/06					
<b>LOIRE</b>	345,00	329,00	310,00	300,00	289,00	283,00	277,00	150	127	105	100	↘
<b>SARTHE</b>	28,80	28,20	29,30	30,70	32,40	27,40	23,80	9,00	7,00	5,50	5,00	↘
<b>MAYENNE</b>	13,30	18,20	15,50	16,60	14,70	13,10	10,40	5,00	4,00	3,00	2,50	↘
<b>OUDON</b>	1,23	1,17	1,86	1,54	1,49	1,14	0,92	1,00	0,60	0,30	0,10	↘
<b>LOIR</b>	17,90	17,30	18,30	19,30	18,20	17,10	16,00	8,00	5,50	4,50	4,00	↘
<b>LAYON</b>	0,89	0,83	1,95	2,36	1,24	0,97	0,84	0,60	0,40	0,20	0,03	↗
<b>AUBANCE</b>	0,31	0,28	1,05	0,55	0,28	0,25	0,20	0,12	0,06	0,03	*	↗
<b>HYROME</b>	0,28	0,19	0,28	0,32	0,22	0,17	0,15	0,12	0,06	0,03	*	↘
<b>EVRE</b>	1,46	1,03	1,99	2,05	1,20	0,82	0,71	0,45	0,25	0,09	*	↗
<b>MOINE</b>	1,46	1,01	1,64	1,32	0,87	0,82	0,71	0,60	0,45	0,25	*	↗
<b>SEVRE N</b>	2,84	2,57	3,04	5,13	3,53	2,76	2,33	0,40	0,33	0,20	0,10	↘

- Le préfet de la Vienne (préfet pilote sur ce bassin versant, la zone d'alerte de la DIVE) n'a pas pris d'arrêté de restriction.
- Le préfet des Deux Sèvres (préfet pilote sur ce bassin versant, la zone d'alerte de l'Argenton et de la zone d'alerte du Thouet) a levé la restriction de la zone d'alerte Argenton qui était en seuil printanier d'alerte (correspondance Propluvia : vigilance). Cette levée prend effet à partir du 17 juin 2019.

#### 2.2 – Observations ONDE (AFB<sup>1</sup>) en cours (Observations visuelles)



## EAUX SOUTERRAINES

### 3. Suivi des piézomètres (Source BRGM)

ZA souterraine hauteur en m NGF	08/06	09/06	10/06	11/06	12/06	13/06	14/06	V	A	AR	tendance
<b>OUDON</b> 04222X0108/PZ – socle	49,78	49,81	49,81	49,82	49,82	49,80	49,79	50,01	49,81	49,62	↘
<b>ERDRE</b> 04532X0051/PZ – socle	52,89	52,89	52,92	52,96	52,98	52,98	52,96	52,68	52,32	52,04	↗
<b>MAYENNE</b> 04231X0089/PZ – socle	45,12	45,05	45,06	45,05	45,05	45,00	44,97	44,77	42,90	41,77	↘
<b>ROMME-BRIONNEAU</b> <b>04541X0016/PZ - socle</b>	54,42	54,38	54,40	54,44	54,45	54,43	54,41	54,55	53,98	53,71	↘
<b>LAYON</b> 04838X0175/PZ – socle	73,93	73,92	73,93	73,96	74,00	74,03	74,04	74,01	73,72	73,49	↗
<b>AUBANCE-THOUET-OUERE</b> 04855X0077/PZ – cénonanien/sables	54,05	54,04	54,04	54,04	54,05	54,04	54,03	53,57	53,14	53,03	↘
<b>SUD-LOIRE</b> 04851X0091/PZ – séno-turonien	60,76	60,77	60,77	60,77	60,77	60,77	60,76	60,55	60,47	60,40	↘
<b>SEVRE-NANTAISE EVRE</b> 05092X0009/P - socle	43,48	43,53	43,59	43,65	43,66	43,65	43,63	42,81	42,27	41,79	↗
<b>AUTHION-MOYEN</b> 04553X0023F – cénonanien/sables	0,00	0,00	0,00	0,00	0,00	0,00	0,00	43,17	42,52	42,43	
<b>AUTHION SUPERIEUR</b> 04248X0022/P – séno-turonien	68,12	68,11	68,12	68,13	68,14	68,14	68,16	68,12	67,29	66,93	↘
<b>LOIR-SARTHE-AVAL</b> 04242X0053F – cénonanien/sables	33,02	32,97	33,00	33,04	33,06	33,03	33,01	32,79	32,49	32,26	↘
<b>DIVATTE</b> 04818X0544/PZ34 – alluvions de Loire Les seuils varient chaque mois	2,93	2,92	2,91	2,89	2,91	2,90	2,86	2,38	1,92	1,89	↗
<b>AUTHION-ALLUVIONS</b> <b>ALLUVIONS DE LA LOIRE THAU</b> Seuil calé sur la station de Montjean/Loire	312	364	345	329	310	300	289	150	127	105	↗

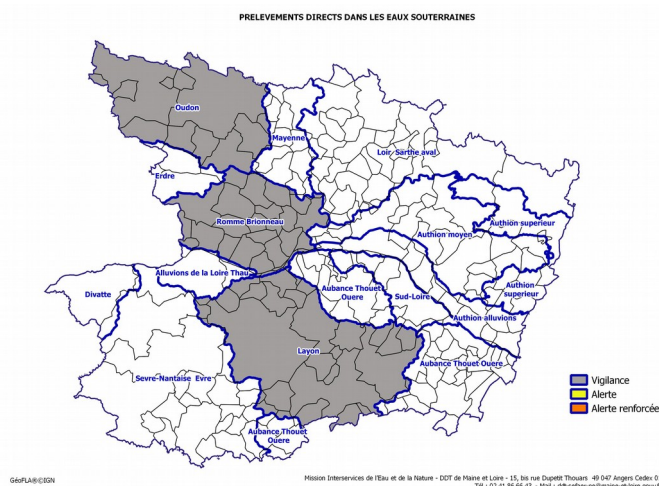
## MESURES

### 4. Restrictions eaux superficielles

VIGILANCE	ALERTE	ALERTE RENFORCÉE	CRISE
Autolimitation des prélèvements et usages de l'eau.	Interdiction de prélèvement de 10 h à 20 h à l'exception des usages vitaux et prioritaires.	Interdiction totale de prélèvements à l'exception des usages vitaux et prioritaires.	Interdiction totale des prélèvements à l'exception des usages vitaux.

### 5. Restrictions eaux souterraines

VIGILANCE	ALERTE	ALERTE RENFORCEE
Autolimitation des prélèvements et usages de l'eau.	Interdiction de prélèvement de 10 h à 20 h à l'exception des usages vitaux et prioritaires.	Interdiction totale de prélèvements à l'exception des usages vitaux et prioritaires.
<b>LOUDON, LAYON ROMME-BRIONNEAU</b>		



### 6. Restrictions eau potable

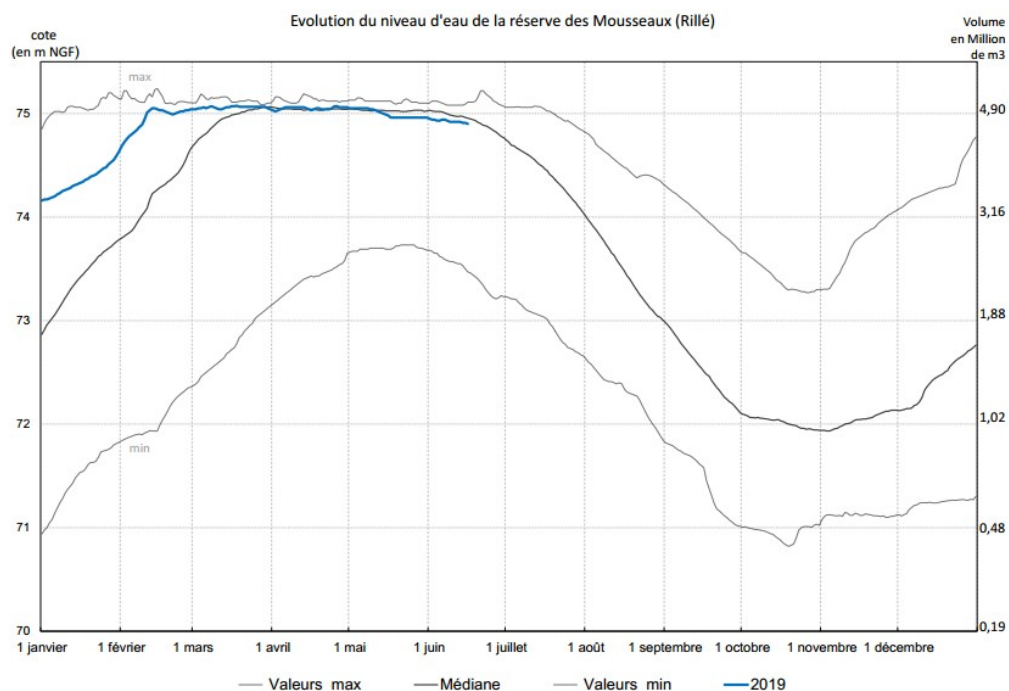
Pour cette ressource, aucun seuil n'est franchi, l'ensemble des usagers est toutefois invité à réduire sa consommation.

## AUTRES DONNÉES

### 7. Réserve de Rillé données au 16 juin 2019 (Source : Entente Interdépartementale pour l'aménagement de l'Authion)

Volume total : 5,00 Mm<sup>3</sup>  
Taux de remplissage : 94 %

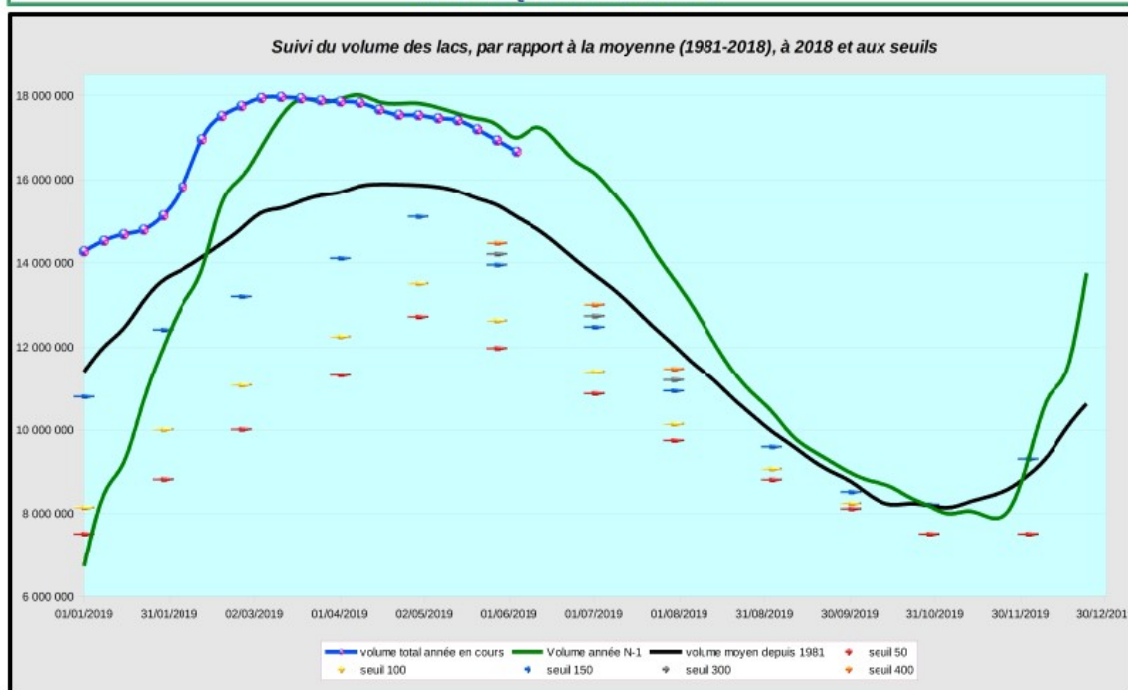
Volume de la retenue : 4,63 Mm<sup>3</sup>  
Débit de soutien : 0,175 m<sup>3</sup>/s



### 8. Réserves de Ribou/Verdon au 04 juin 2019 (Source : Agglomération du Choletais)

Volume total : 17,8 Mm<sup>3</sup> (Ribou : 3,2 Mm<sup>3</sup>, Verdon : 14,6 Mm<sup>3</sup>)  
Volume disponible : 16,66 Mm<sup>3</sup> (soit 93 %)  
Débit de sortie : 357 l/s (soutien d'été à la Moine en sortie de Ribou)

#### GRAPHIQUE DE SYNTHÈSE



## SITES INTERNET

Lien vers Propluvia (Outil de gestion des arrêtés de restriction en eau) :

<http://sous-développement/propluvia/faces/public/carteDep.jsp>

Lien vers le site Internet des services de l'État pour consulter les arrêtés sécheresse de l'année 2018 et localiser les différentes zones d'alerte :

<http://www.maine-et-loire.gouv.fr/les-restrictions-en-eau-en-vigueur-a5877.html>