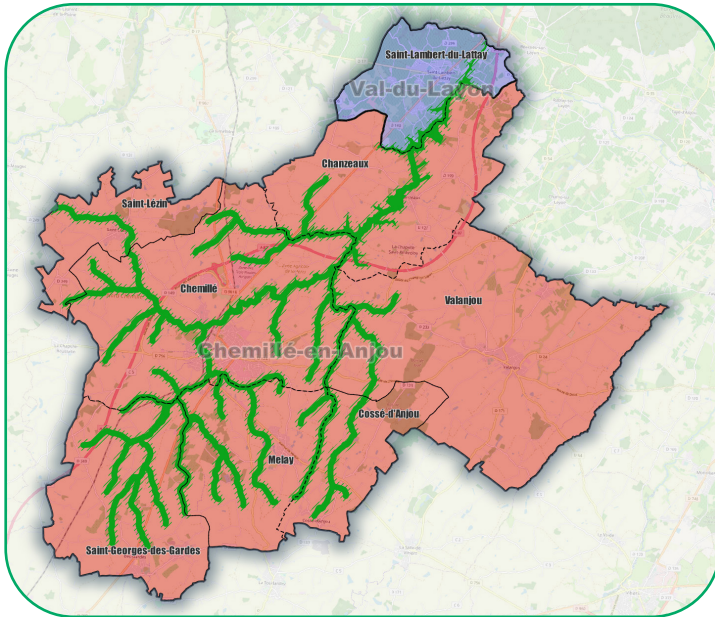


L'ESPACE NATUREL SENSIBLE DE LA VALLÉE DE L'HYRÔME

La vallée de l'Hyrôme, identifiée Espace Naturel Sensible par le Département de Maine-et-Loire et ses partenaires naturalistes, offre un intérêt majeur sur le plan paysager, géologique ou écologique.



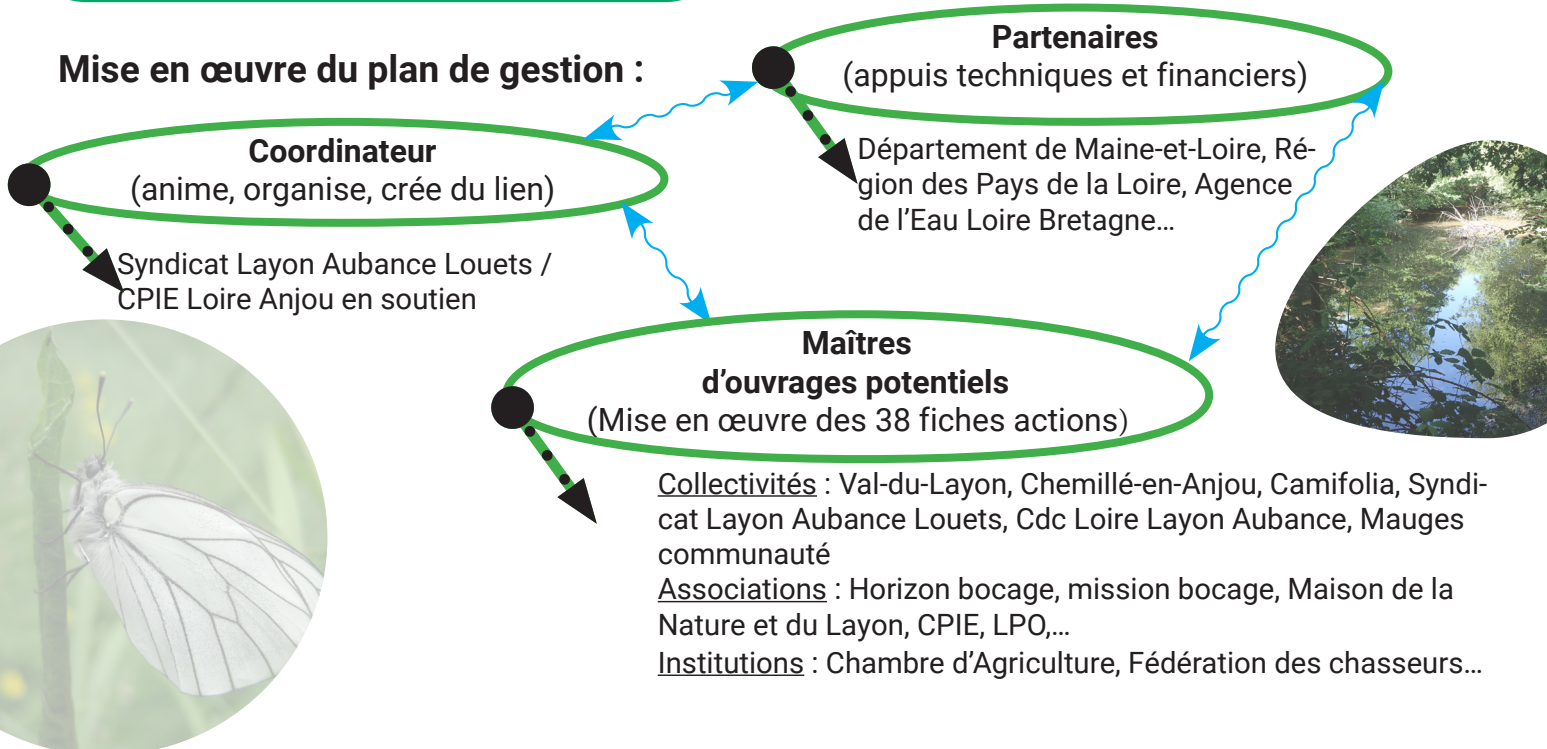
Son plan de gestion 2022-2026 est constitué de 38 fiches « actions » classées en 5 chapitres, visant à protéger, restaurer et valoriser le site

- A- Gestion et/ou restauration : 13 fiches
- B- Sensibilisation et/ou valorisation : 11 fiches
- C- Compréhension : 7 fiches
- D- Protection : 6 fiches
- E- Coordination : 1 fiche



Plan de gestion.pdf

Mise en œuvre du plan de gestion :



Le Comité de gestion réunit l'ensemble des acteurs du plan de gestion, au minimum 2 fois/an.

Plus d'information sur les aides financières du département (60 % du HT) :

Marie Joncheray – 07.85.43.96.62 - m.joncheray@layonaubancelouets.fr